

- ### Legende
- #### Ziele und Maßnahmen A Gewässerbett und Wehre
- Ziele**
- Guten Gewässerzustand erhalten
 - Gewässerentwicklung fördern, Gewässerstrukturen verbessern
 - Rückbau der Uferverbauung
 - Freilegung oder Schaffung von Kiesbänken oder Kiesinseln
 - Wiederherstellung einer Insel oder eines Nebenarmes
 - Einbau von Buhnen
 - Leitwerk zu einer Insel umgestalten
 - Uferabflachung oder Vorlandabtrag
 - Stellufer schaffen
 - Gewässerentwicklung durch Gewässerausbau ermöglichen
 - Vorschlag für einen ökologischen Gewässerausbau
 - Biologische Durchgängigkeit verbessern
 - Teilweiser Umbau des Wehres in eine schräge Rampe und Festsetzung einer Restwassermenge oder - Bau eines Umgebungsbaches und Festsetzung einer Restwassermenge
 - Rückbau des Wehres prüfen
 - Erhalt, Pflege und Vernetzung von Alt- und Nebengewässern
 - Teilweise Räumung
 - Anbindung an die Naab verbessern
- Wehre für Fische durchgängig**
- Wehre für Fische nicht durchgängig**
- Siehe Textblöcke**
- Maßnahmen**
- Siehe Textblöcke
 - Rückbau der Uferverbauung
 - Grenze Hochwasser 1909

Wasserwirtschaftsamt Amberg

- #### Nutzungskartierung aus der Befliegung
- Nadelwald
 - Mischwald
 - Laubwald
 - Pappelforst
 - Gebüsch-/Strauchbewuchs
 - Röhricht / Hochstaudenflur
 - Naßwiese
 - Sukzessionsfläche
 - Grünland
 - Ackerland
 - vegetationslose Fläche
 - Kiesgrubengelände
 - Kiesgrube / Stülgewässer
 - Sportfläche
 - sonst. Fläche

Vorhaben:
Naab, Gew I
 Gewässerentwicklungsplan
 Ziele und Maßnahmen A
 Gewässerbett und Wehre

Maßstab
 M = 1 : 25.000

Landkreis:
 Schwandorf

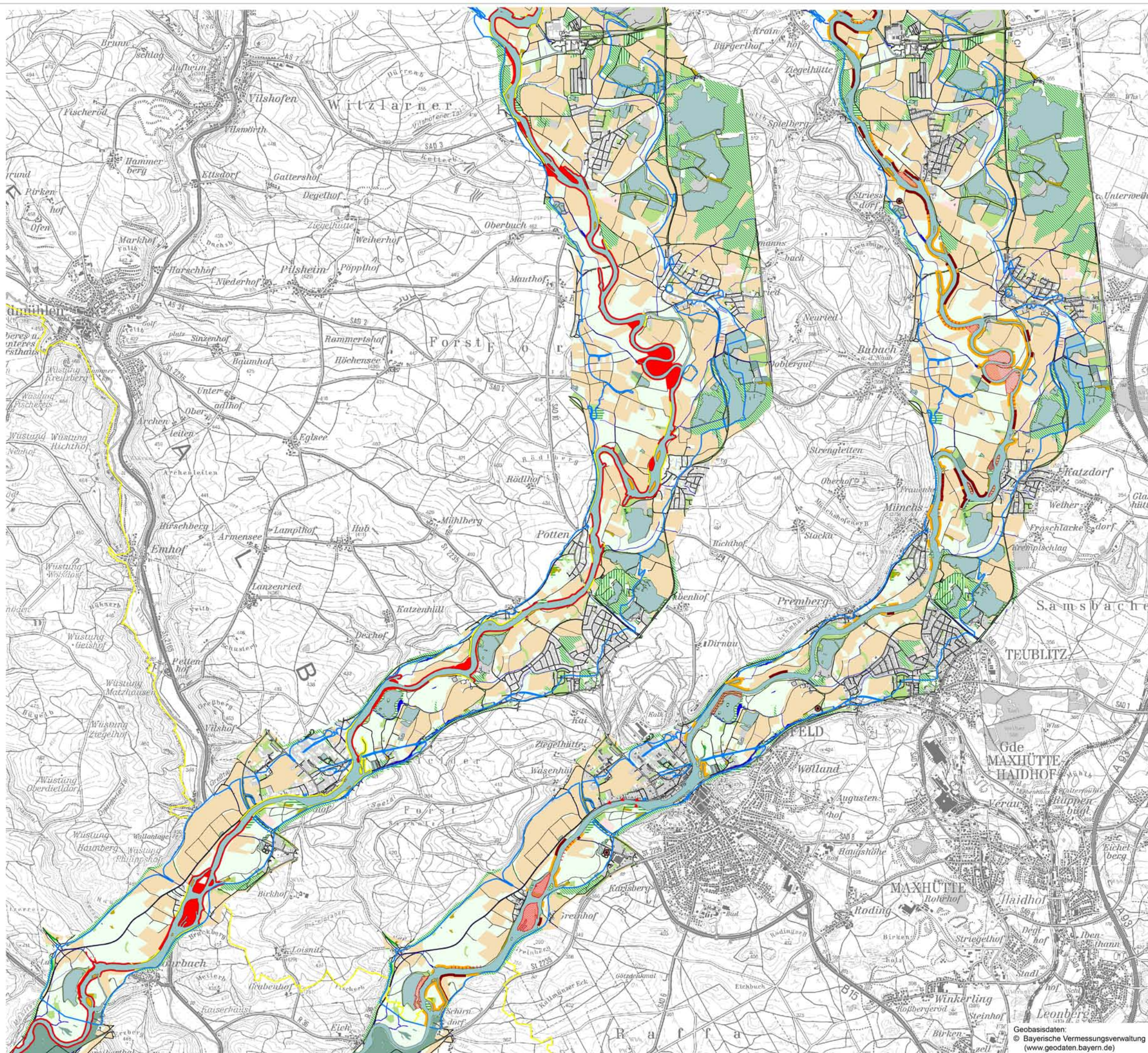
Gemeinde:
 Freistaat Bayern

Vorhabensträger:
 Freistaat Bayern

Datum:
 Entwurfsverfasser:
 WWA Amberg

Unterschrift:
 Datum:
 Unterschrift:

Abchnitt Süd
 Plan-Nummer:
 Anlage:



Legende

Ziele und Maßnahmen B
Uferstreifen und Grunderwerb

Ziele

Bereitstellen und Sichern von Entwicklungsflächen

- Uferstreifen und Flächen im Eigentum der Wasserwirtschaftsverwaltung
- Erwerb von Uferstreifen und Flächen durch die Wasserwirtschaftsverwaltung beabsichtigt
- kein Grunderwerb beabsichtigt (Siedlungsflächen, Wege angrenzend, Steiler, keine Gew.entwicklung)

Nutzung Uferstreifen

- Intensivgrünland extensiver nutzen (KULAP-Programme in Anspruch nehmen)
- Acker in extensives Grünland umwandeln (KULAP-Programme in Anspruch nehmen)

Maßnahmen

- Förderung der Beschattung
 - Bepflanzung eines Ufergehölzsaumes
 - Pflege Ufergehölzsaum
- Entwicklung naturnaher Auenvegetation
 - Anlage von Auwaldflächen
 - Als Sukzessionsfläche belassen
 - Umbau standortfremder Gehölzbestände

Nutzungskartierung aus der Befliegung

- Nadelwald
- Mischwald
- Laubwald
- Pappelforst
- Gebüsch-/Strauchbewuchs
- Röhricht / Hochstaudenflur
- Naßwiese
- Sukzessionsfläche
- Grünland
- Ackerland
- vegetationslose Fläche
- Kiesgrubengelände
- Kiesgrube / Stillgewässer
- Sportfläche
- sonst. Fläche

Wasserwirtschaftsamt Amberg

Vorhaben:
Naab, Gew I
Gewässerentwicklungsplan
Ziele und Maßnahmen B
Uferstreifen und Grunderwerb

Maßstab:
M = 1 : 25.000

Landkreis:
Schwandorf

Gemeinde:
Verau

Vorhabensträger:
Freistaat Bayern

Entwurfsvorhaben:
WWA Amberg

Datum:
-

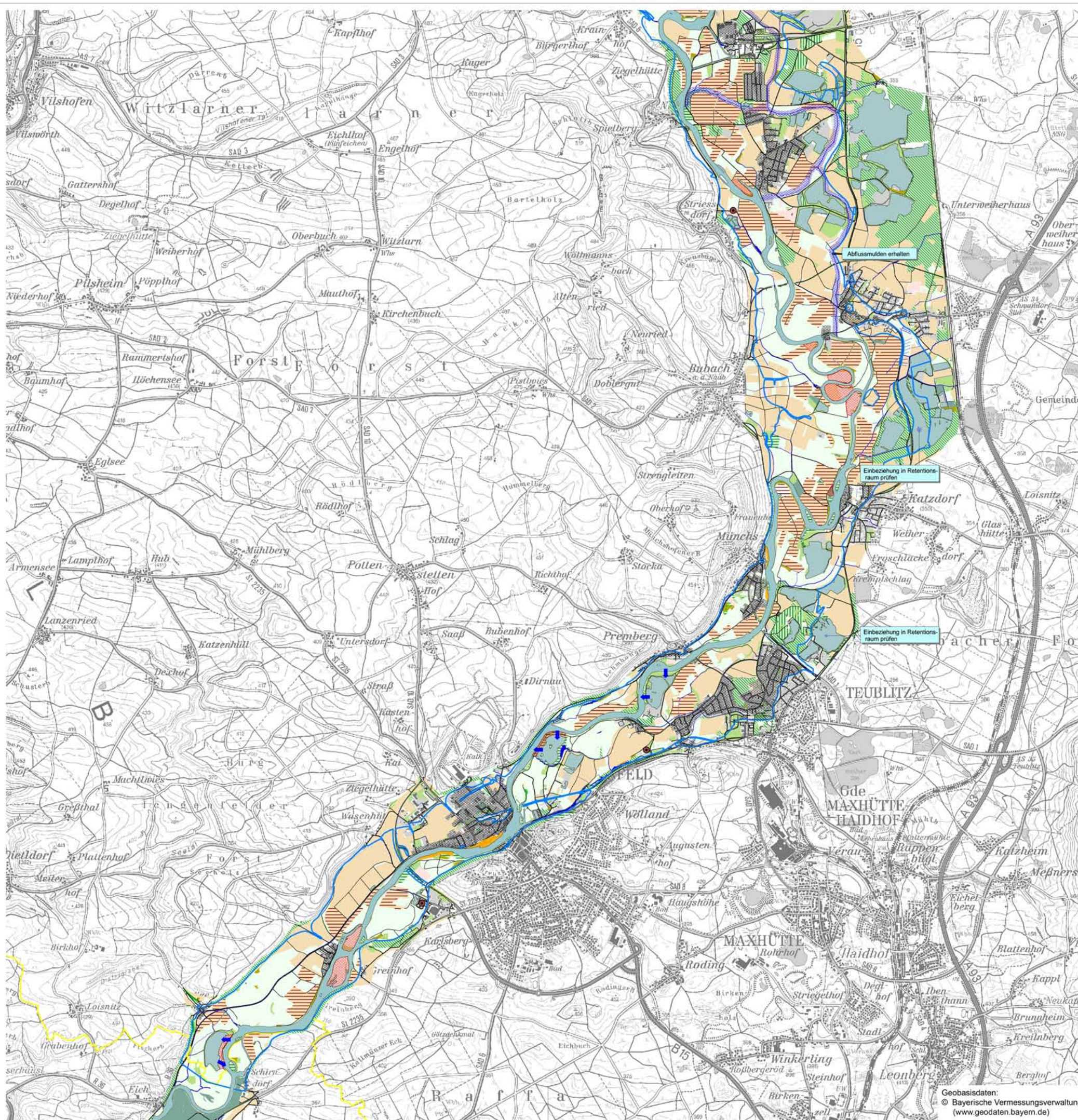
Unterschrift:
-

Datenblätter:
ATKIS 25 (Vektordaten)
mit Genehmigung des Bay LVA, Nr. 942/98,
http://www.bayern.de/vermessung
Geo-Web, Bay LfV

Wiedergabe des ATKIS 25 (Vektordaten)
mit Genehmigung des Bay LVA, Nr. 942/98,
http://www.bayern.de/vermessung
Geo-Web, Bay LfV

Geobasisdaten:
© Bayerische Vermessungsverwaltung
(www.geodaten.bayern.de)

Wasser mit Leben
Wasserwirtschaft Bayern



Legende

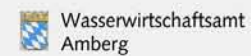
**Ziele und Maßnahmen C
Überschwemmungsgebiet
und vorbeugender Hochwasserschutz**

Ziele

- Überschwemmungsgebiet und Retentionsraum erhalten (100-jährliches Ereignis)
 - Festsetzung der neu berechneten Überschwemmungsgrenze
 - Übernahme in die Bauleitplanung der Gemeinden
- Siedlungsflächen im Überschwemmungsgebiet
 - Auf Gefährdung hinweisen
 - HW-Vorsorgemaßnahmen empfehlen
 - Objektschutzmaßnahmen vorsehen
- Gewässerverträgliche Auenutzung erforderlich
 - Umwandlung von Acker in Grünland innerhalb der fünfjährigen Überschwemmungsgrenze
 - Anwendung einschlägiger KULAP-Förderungen
- Abflussmulden erhalten

Maßnahmen

- Abflussmulden/Flutmulden neu schaffen
- Flutmulden zwischen Naab und Kieseseen neu schaffen
- Abflussverzögerung durch Neubegründung von Auwald
- siehe Textblock



Nutzungskartierung aus der Befliegung

- Nadelwald
- Mischwald
- Laubwald
- Pappelforst
- Gebüsch-/Strauchbewuchs
- Röhricht / Hochstaudenflur
- Naßwiese
- Sukzessionsfläche
- Grünland
- Ackerland
- vegetationslose Fläche
- Kiesgrubengelände
- Kiesgrube / Stillgewässer
- Sportfläche
- sonst. Fläche



Vorhaben:
Naab, Gew I
Gewässerentwicklungsplan
Ziele und Maßnahmen C
Überschwemmungsgebiet und
vorbeugender Hochwasserschutz

Maßstab: M = 1 : 25.000	Abschnitt Süd
Landkreis: Schwandorf	Plan-Nummer:
Gemeinde:	Anlage:
Vorhabensträger: Freistaat Bayern	Entwurfsverfasser: WWA Amberg
Datum:	Datum:
Unterschift:	Unterschift: