

Legende:

WRRL: 1_F292
Hydromorphologische Maßnahme 20

- Maßnahmen abgeschlossen
- 70.3 Ergänzende Maßnahmen zum Initiieren eigendynamischer Gewässerentwicklung (z. B. Strömungsenker einbauen)

- Kilometrierung
- Grundstücke WWA
- Flusswasserkörper_BP2015_1_F292
- Gemeindegrenze
- Landkreisgrenze



Geobasisdaten: Bayerische Vermessungsverwaltung

Vorhaben:
Umsetzungskonzept 1_F292
 Schwarzach von Einmündung Rötzerbach bis Mündung

Maßstab:
1 : 5.000

Maßnahme 20

Landkreis: Schwandorf	Plan-Nr.: Detailplan 6
Kommune: Schwarzach b. Nabburg Altendorf	Anlage: 6

Vorhabensträger:
Freistaat Bayern

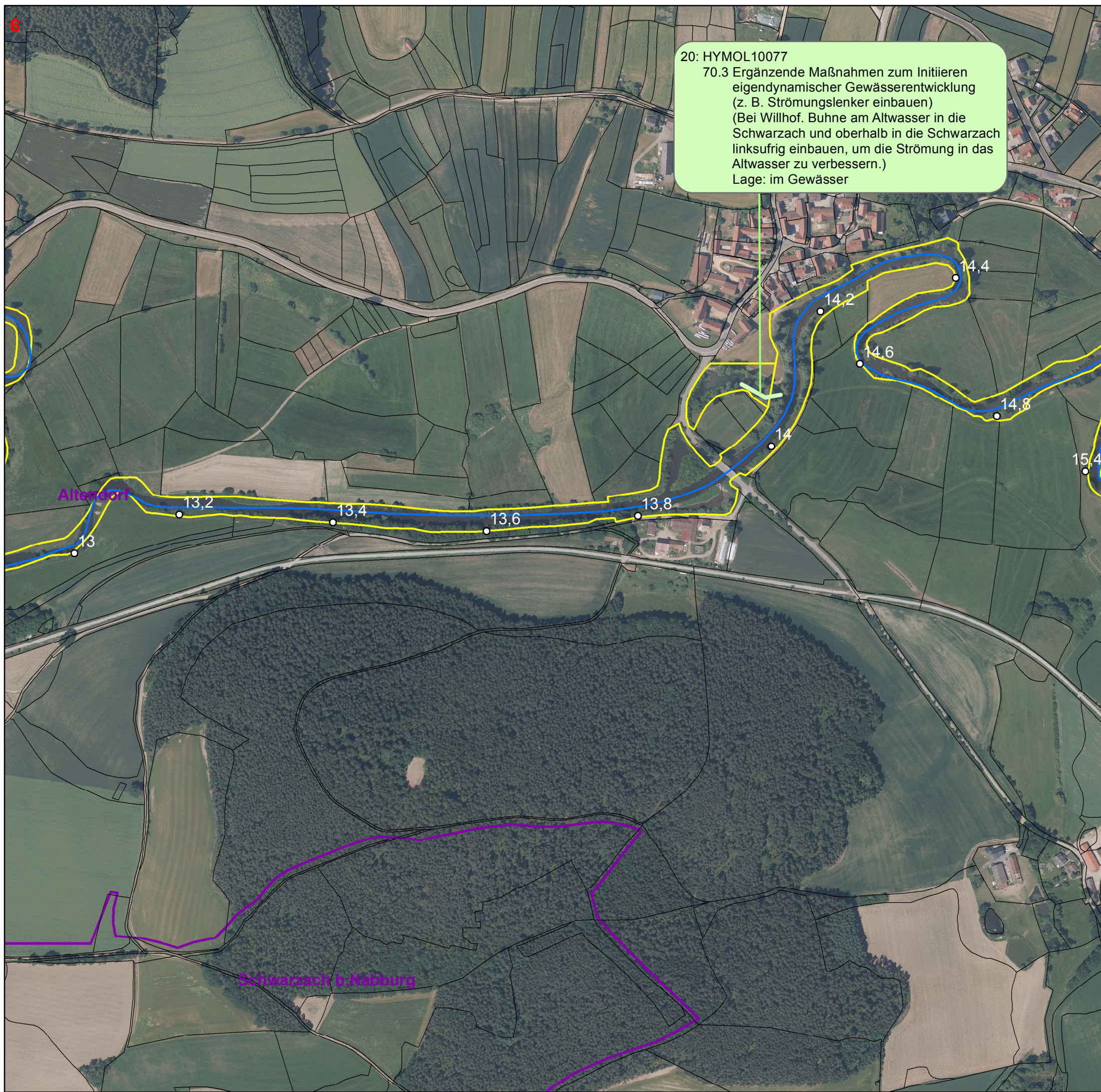
Vorhabenskennzeichen(WAL)

Entwurfsverfasser:
WWA Weiden

10.12.2018
 Datum

Unterschrift Entwurfsverfasser:

Dateiablage: G:\zanwender\Janker\
 Sachgebiet 3.4\Umsetzungskonzepte
 entworfen: Baumann
 bearbeitet: Janker
 geprüft: Spachholz
 Stand: Dezember 2018



20: HYMOL10077
 70.3 Ergänzende Maßnahmen zum Initiieren eigendynamischer Gewässerentwicklung (z. B. Strömungsenker einbauen)
 (Bei Willhof. Buhne am Altwasser in die Schwarzach und oberhalb in die Schwarzach linksufrig einbauen, um die Strömung in das Altwasser zu verbessern.)
 Lage: im Gewässer

Altendorf

Schwarzach b. Nabburg