

Legende:

- WRRL: 1\_F292**  
**Hydromorphologische Maßnahme 26 - 28**
- Maßnahmen in Planung (Umsetzungskonzept)
  - 71 Maßnahmen zur Habitatverbesserung im vorhandenen Profil
  - 69.31 Passierbares BW (technische oder naturnahe Fischaufstiegsanlage) an einem Wehr/Absturz/Durchlassbauwerk anlegen
  - Maßnahmen abgeschlossen
  - 75.1 Altgewässer anbinden
  - Wasserkraftanlage
  - Wehr nicht durchgängig
  - Sohlenbauwerk eingeschränkt durchgängig
  - Kilometrierung
  - Grundstücke WWA
  - Flusswasserkörper\_BP2015\_1\_F292
  - Gemeindegrenze
  - Landkreisgrenze

Geobasisdaten: Bayerische Vermessungsverwaltung  
 Vorhaben:  
**Umsetzungskonzept 1\_F292**  
 Schwarzach von Einmündung Rötzerbach bis Mündung

Maßstab:  
**1 : 5.000**

Landkreis:  
**Schwandorf**

Kommune:  
**Altendorf  
 Schwarzhofen**

Plan-Nr.:  
**Detailplan 9**

Anlage:  
**6**

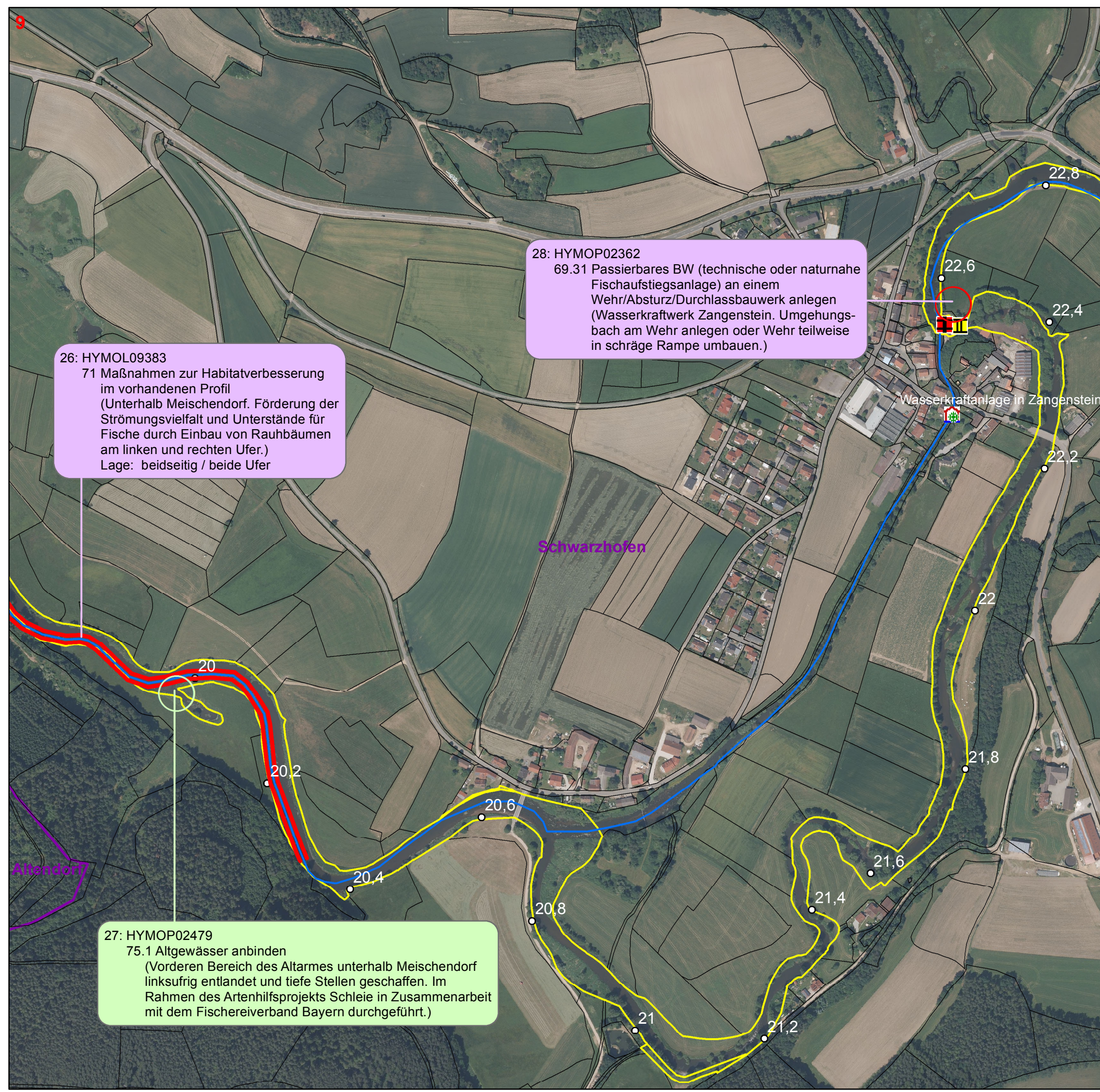
Vorhabensträger:  
**Freistaat Bayern**

Entwurfsverfasser:  
**WWA Weiden**

**10.12.2018**  
 Datum

Unterschrift Entwurfsverfasser:

Dateiablage: G:\zanwender\Janker\  
 Sachgebiet 3.4\Umsetzungskonzepte  
 entworfen: Baumann  
 bearbeitet: Janker  
 geprüft: Spachholz  
 Stand: Dezember 2018

**26: HYMOL09383**  
 71 Maßnahmen zur Habitatverbesserung im vorhandenen Profil (Unterhalb Meischendorf. Förderung der Strömungsvielfalt und Unterstände für Fische durch Einbau von Rauhbäumen am linken und rechten Ufer.)  
 Lage: beidseitig / beide Ufer

**28: HYMOP02362**  
 69.31 Passierbares BW (technische oder naturnahe Fischaufstiegsanlage) an einem Wehr/Absturz/Durchlassbauwerk anlegen (Wasserkraftwerk Zangenstein. Umgebungs-bach am Wehr anlegen oder Wehr teilweise in schräge Rampe umbauen.)

**27: HYMOP02479**  
 75.1 Altgewässer anbinden (Vorderen Bereich des Altarmes unterhalb Meischendorf linksufrig entlandet und tiefe Stellen geschaffen. Im Rahmen des Artenhilfsprojekts Schleie in Zusammenarbeit mit dem Fischereiverband Bayern durchgeführt.)