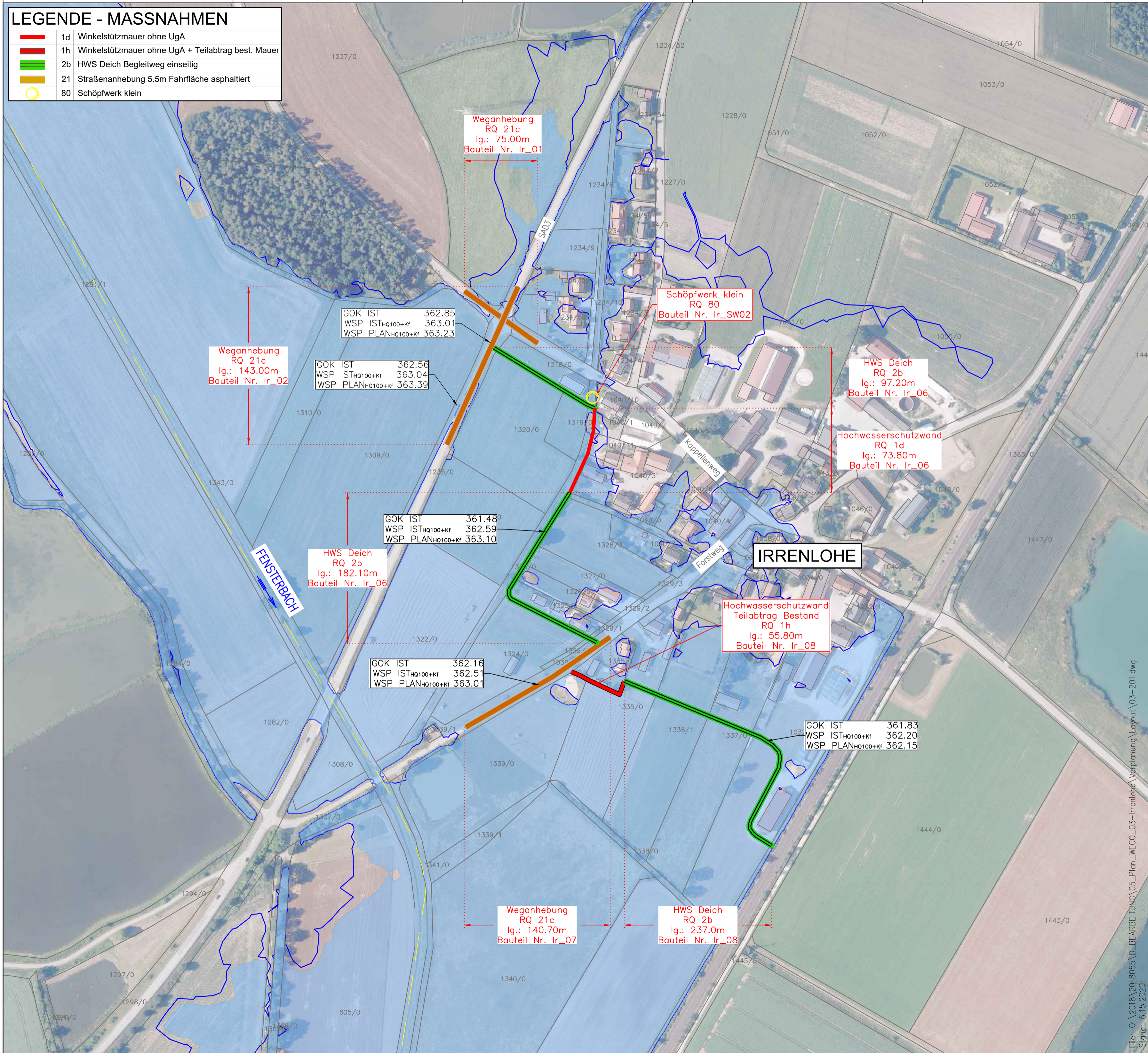


LEGENDE - MASSNAHMEN

	1d	Winkelstützmauer ohne UgA
	1h	Winkelstützmauer ohne UgA + Teilabtrag best. Mauer
	2b	HWS Deich Begleitweg einseitig
	21	Straßenanhebung 5.5m Fahrfläche asphaltiert
	80	Schöpfwerk klein



GOK IST 362.85
WSP IST_{HQ100+Kf} 363.01
WSP PLAN_{HQ100+Kf} 363.23

GOK IST 362.56
WSP IST_{HQ100+Kf} 363.04
WSP PLAN_{HQ100+Kf} 363.39

GOK IST 361.48
WSP IST_{HQ100+Kf} 362.59
WSP PLAN_{HQ100+Kf} 363.10

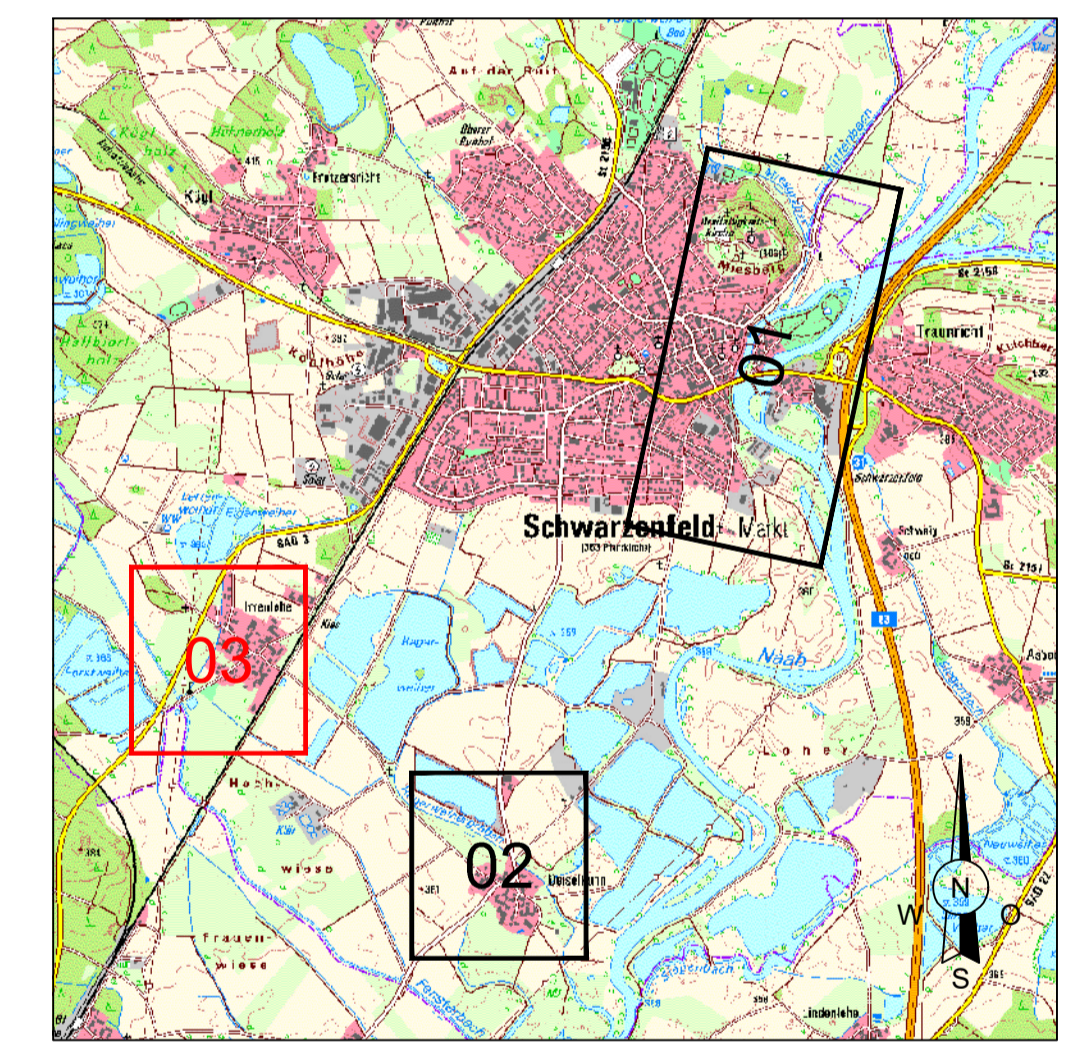
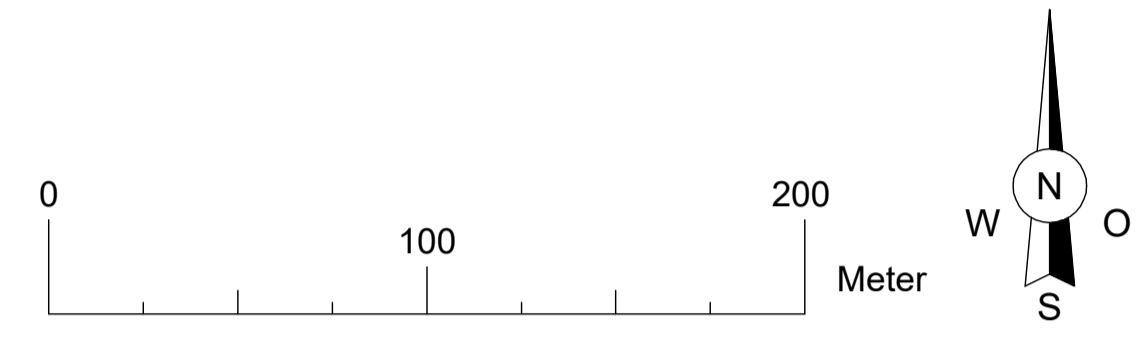
GOK IST 362.16
WSP IST_{HQ100+Kf} 362.51
WSP PLAN_{HQ100+Kf} 363.01

GOK IST 361.83
WSP IST_{HQ100+Kf} 362.20
WSP PLAN_{HQ100+Kf} 362.15

LEGENDE

	Flurstücksgrenze
	Flussachse
	HQ100 + 15% Klimazuschlag IST-Zustand Fensterbach; Q = 39 m³/s
	HQ100 IST-Zustand Fensterbach; Q = 35 m³/s

Anmerkung
Die angegebenen WSPL Planzustand entstammen der hydraulisch berechneten Variante mit dem kleinsten Retentionsraumverlust (= Variante 2)
Die WSPL der Variante 1 wurden auf Basis dieser Ergebnisse ermittelt



Vorhaben:		Name		gepr. am		Name	
Hochwasserschutz Schwarzenfeld Ortsteil Irrenlohe		Planungsphase:		Vorplanung			
Vorhabensträger: Freistaat Bayern, WWA Weiden		Plan-Nr.:		03-201b_V00			
Landkreis: Schwandorf		Schutzvermerk/Dateiname:		03-201.dwg			
Landkreiskommune: Markt Schwarzenfeld		entw.:		15.06.2020		JP	
Vorhabenskennzeichen (WAL): G1h3761630001		gepr.:		15.06.2020		JP	
Maßstab: 1:2000		HWS Irrenlohe Lageplan Variante 2		gepr.:		15.06.2020	
Maßstab: 1:2000		HWS Irrenlohe Lageplan Variante 2		MaH			
Planverfasser: winderl ingenieure Winderl Ingenieure GmbH Kistlerhofstraße 168 D-81379 München		Vorhabensträger: Wassenerwirtschaftsamt Weiden Am Langen Steg 5 92637 Weiden					
15.06.2020 Datum		Gez. Wagner Unterschrift Planverfasser		15.06.2020 Datum		Gez. Rosenmüller Unterschrift Vorhabensträger	

File: O:\2018\2018055\B_BEARBEITUNG\05_Plan_WECO_03-Irrenlohe_Vorplanung\Layout\03-201.dwg
Stand: 6.15.2020